

## Luminarias Industriales

# RIO

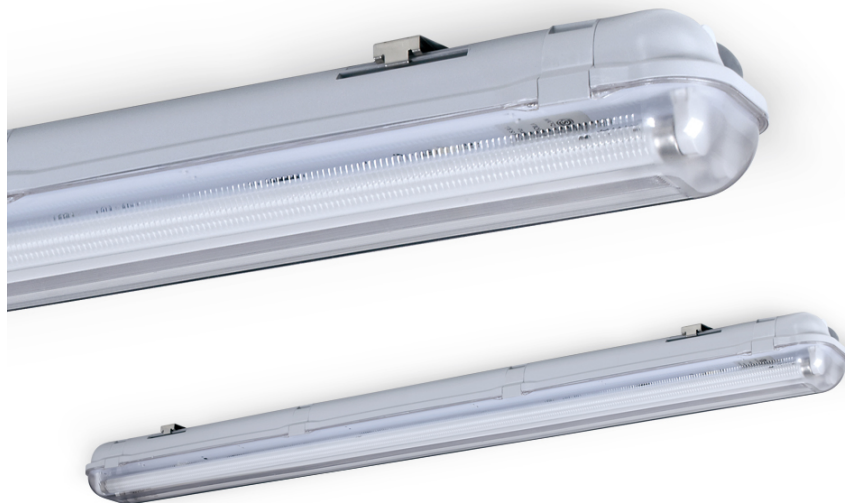


**Tipo de luminaria:** Hermética de Aplicar / Suspendida

**Sistema óptico:** Difusor de Policarbonato Transparente

**Distribución de luz:** Directa - Simétrica

**Materiales:** Base y Difusor de Policarbonato, Reflector de Acero esmaltado



## Lámparas

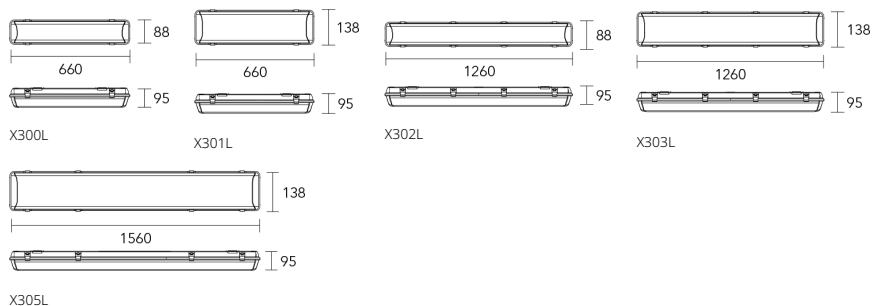
T8 LED

## Colores

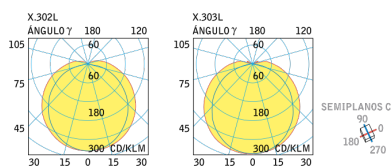


CÓDIGO	ZÓCALO	POTENCIA	MEDIDAS
<b>RIO300</b>	G13	1x9 w	660x88 mm
<b>RIO301</b>	G13	2x9 w	660x138 mm
<b>RIO302</b>	G13	1x18 w	1260x88 mm
<b>RIO303</b>	G13	2x18 w	1260x138 mm
<b>RIO305</b>	G13	2x25 w	1560x138 mm

## Dimensiones



## Fotometría



Tubo LED

Tubo LED